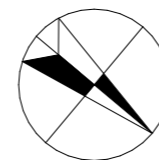
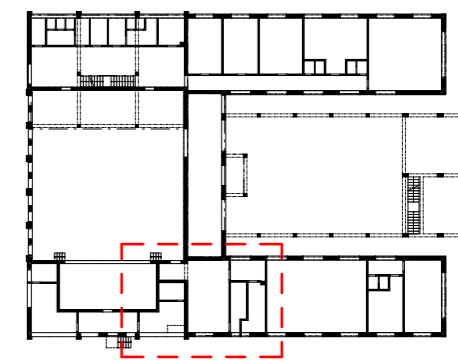


### LEGENDA

- KONŠTRUKCIE JESTVUJÚCE
- KONŠTRUKCIE BÚRANÉ
- KONŠTRUKCIE NAVRHOVANÉ
- KANALIZÁCIA SPLAŠKOVÁ
- KANALIZÁCIA DAŽĎOVÁ
- X X X X RUŠENÁ TRASA POTRUBIA


### SCHÉMA OBJEKTU



±0,000 = PODLAHA 1.NP

### POZNÁMKY:

- PRI ODHALENÍ ZÁKLADOVEJ ŠKÁRY JE POTREBNÉ NA STAVENISKO PRIZVAŤ STATIKA A POSÚDIŤ ZÁKLADOVÉ POMERY
- PRI NEVHODNÝCH ZÁKLADOVÝCH POMEROCH POSÚDIŤ ZÁKLADY A NADIMENZOVAŤ ICH NA KONKRÉTNE ZÁKLADOVÉ POMERY.
- PRI ZISTENÍ HLADINY SPODNEJ VODY V ZÁKLADOVEJ ŠKÁRE UROBIŤ HYDROGEOLOGICKÝ PRIESKUM A PREHODNOTIŤ SPOSOB ZAKLADANIA
- ŠTRKOVÉ LOŽKO FRAKCIE 0-63mm HR. 150mm
- HĽBKA ZÁKLADOVEJ ŠKÁRY MUSÍ BYŤ V NEZAZMRZNEJ HĽBKE, MIN. 900mm POD PRILAHLÝ UPRAVENÝ TERÉN A MIN. 600mm POD JESTVUJÚCI TERÉN
- PRED ZAČATÍM BETONOVANIA JE NUTNÉ VYZNAČIŤ MIESTA A OTVORY PRE PRESTUP ROZVODOV (ZTI, UVK, ELI) CEZ ZÁKLADOVÚ KONŠTRUKCIU
- VÝŠKOVÚ ÚROVEŇ PRIESTUPOV ZÁKLADMI URČIŤ NA STAVBE, RESP. PRISPOSOBIŤ SKUTOČNEJ POLOHE JESTVUJÚCICH INŠTALÁCIÍ
- PRED ZABETÓNOVANÍM PODKLADOVÉHO BETONU JE POTREBNÉ ULOŽIŤ LEŽATÉ ROZVODY ZTI, UVK, ELI
- ZEMINU A KAMENIVO HÚTNIŤ V HRÚBKE MAX. 300mm.
- PRED BETONÁŽOU ULOŽIŤ DO VÝKOPU ZEMNIAČE VEDENIE, VEDENIE MUSÍ BYŤ OBETÓNOVANÉ
- BETÓN ZÁKLADOVÝCH PÁSOV C 16/20
- BETÓN VÝPLNE DEBNIACICH TVÁRNICH C16/20, VYSTUŽIŤ ZVISLOU A VODOROVNOU VÝSTUŽOU, TRIEDA OCELE B 500B
- DOSKA PODKLADOVÉHO BETÓNU HR. 150mm, VYSTUŽIŤ SIEŤAMI KARI 150/150/6/6mm
- JESTVUJÚCU KANALIZAČNÚ ŠACHTU ZRUŠIŤ, KANALIZAČNÉ POTRUBIE UCHOVAŤ A PREPOJIŤ PVC RÚRAMI ZODPOVEDAJUCEJ DIMENZIE
- X - TRASA DAŽĎOVEJ KANALIZÁCIE NA ZRUŠENIE

ZODP. PROJEKTANT	PROJEKTANT	 Ing. Peter Berezňak - IPV Kollárova 1259/21 Snina 069 01 +421 907 18 99 44 p.berezňak@gmail.com	
Ing. Peter Berezňak	Ing. Peter Berezňak		
STAVBA: <b>STAVEBNÉ ÚPRAVY ZA ÚČELOM ZRIADENIA KUCHYNE</b>			
MIESTO: parc.č. C KN 1537/3, 1537/4,k.ú. Belá nad Cirochou	DIEL: ARCH	FORMÁT:	420 x 297mm (2xA4)
INVESTOR: Obec Belá nad Cirochou, Osloboditeľov 535/33, 067 81 Belá nad Cirochou	STUPEŇ: SP, RP	DÁTUM:	05/2022
OBJEKT: SO 01 - OBECNÝ DOM	KÓTOVANÉ: mm	MIERKA:	1:50
PREDMET VÝKRESU: <b>PÔDORYS ZÁKLADOV - NAVRHOVANÝ STAV</b>		ČÍSLO VÝKRESU:	<b>D.01.04</b>